

DEPARTEMENT DES YVELINES

COMMUNE DE RAIZEUX

PLAN LOCAL D'URBANISME

MODIFICATION SIMPLIFIÉE N°3

PLAN DE ZONAGE

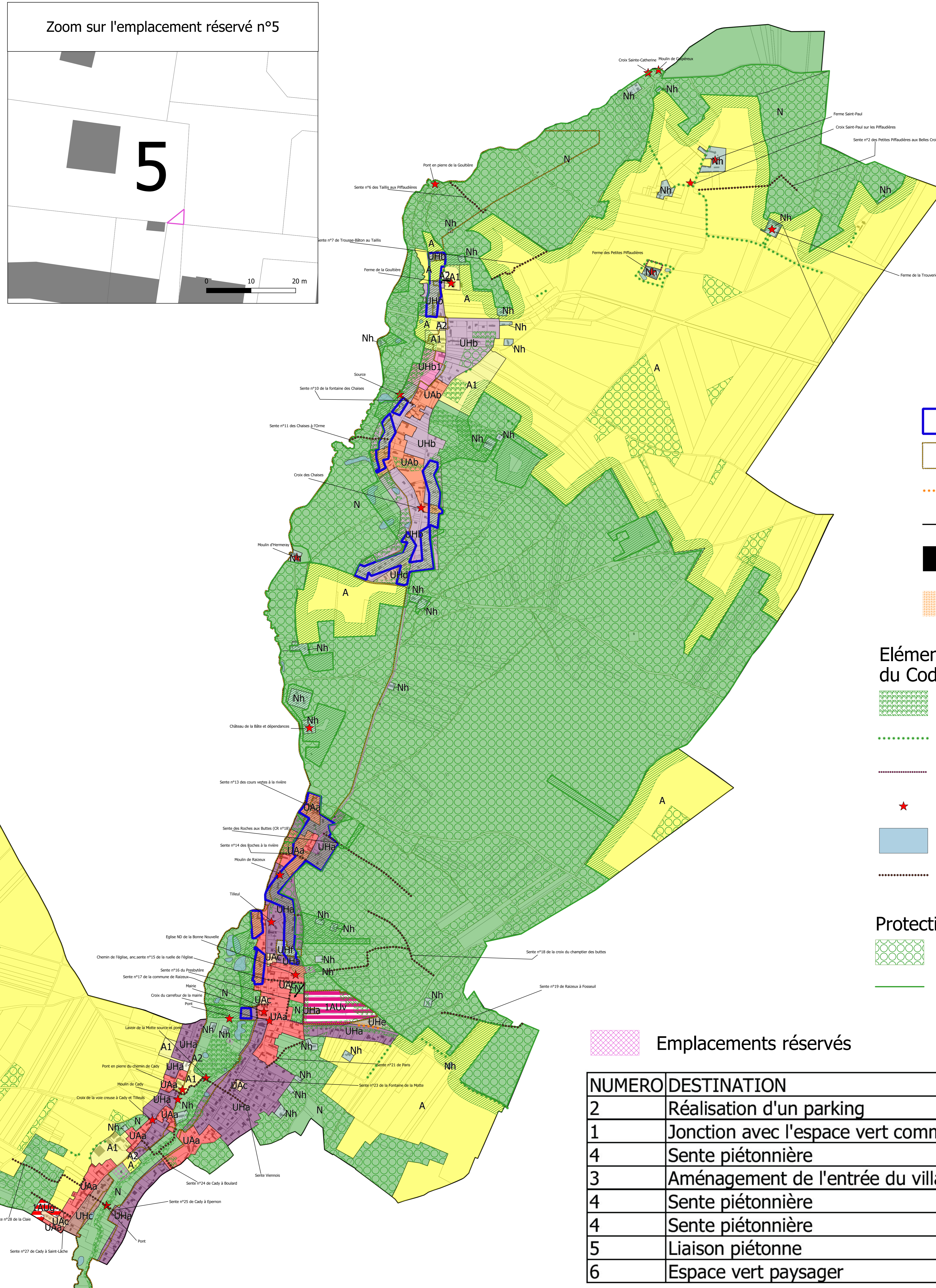
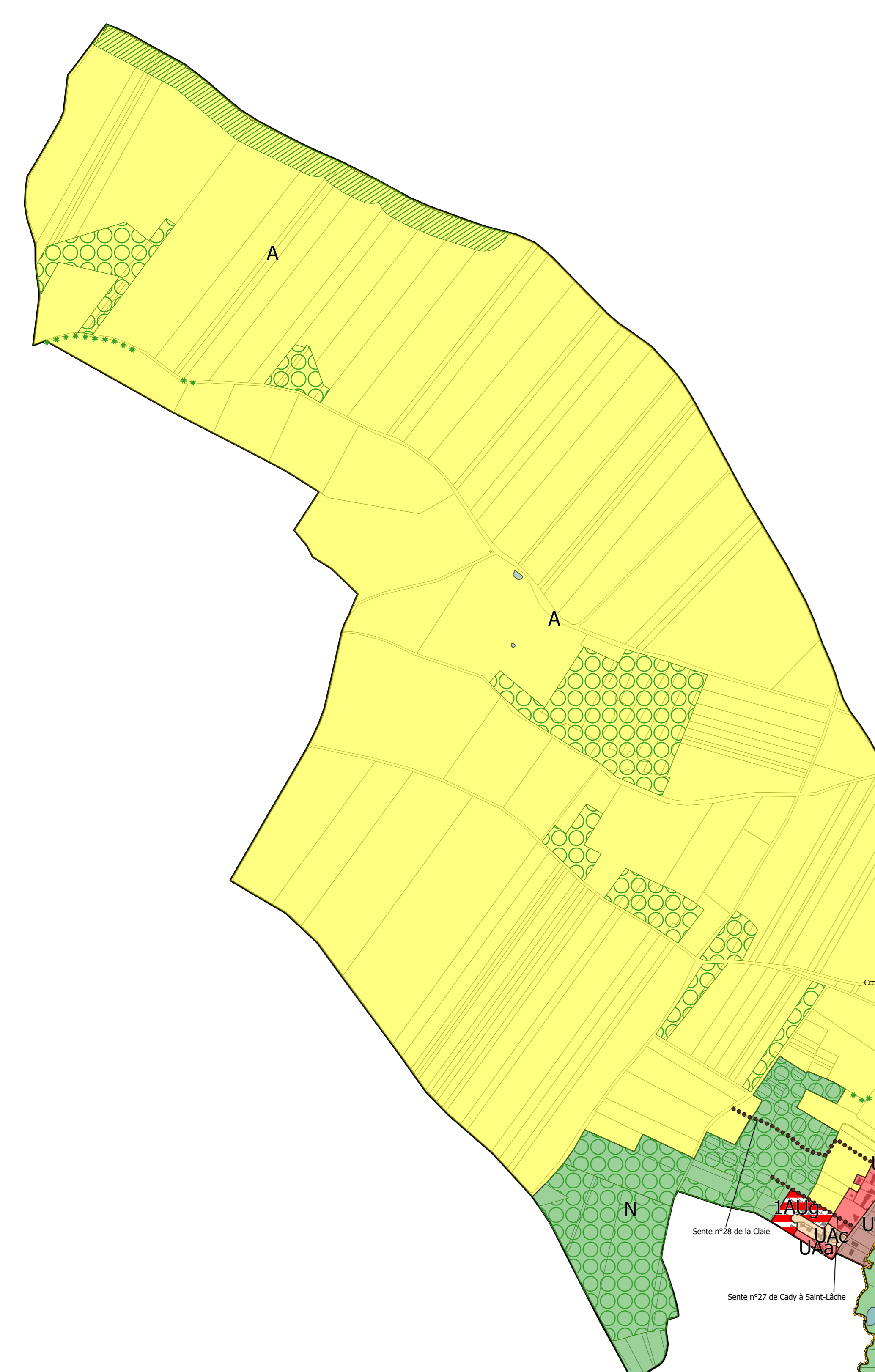
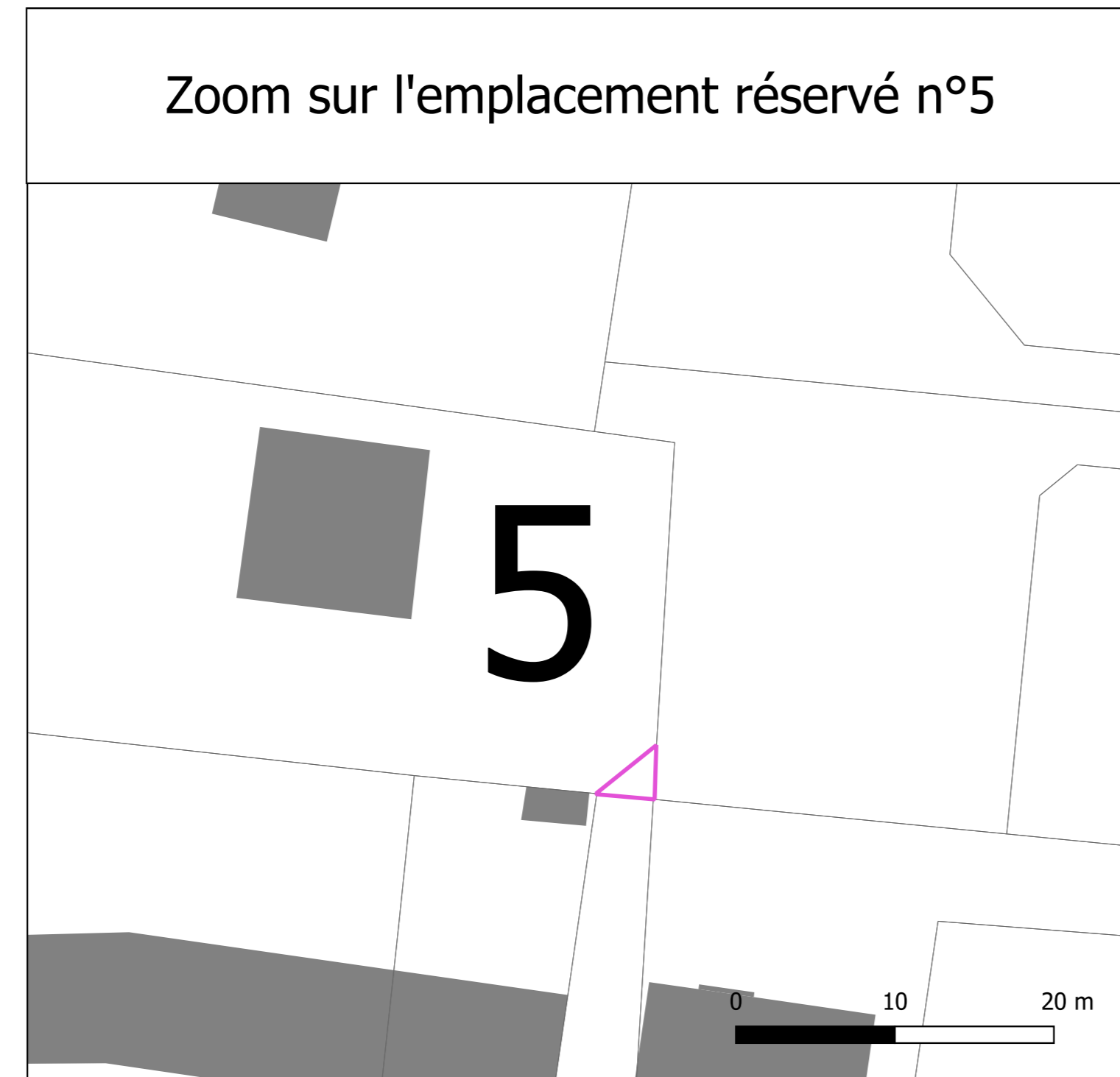
Plan d'ensemble de la commune de RAIZEUX

Pièce n°4c

1:6 500	PLU approuvé le : 11 mai 2006	Modification simplifiée n°3 approuvée le :
---------	----------------------------------	--

Cité Descartes
 23, rue Alfred Nobel
 77420 Champs-sur-Marne
 Tél : 01 64 61 86 24

Formule simplifiée d'aménagement de territoire
 InESPACES
 Urbanisme, Développement, Démocratie



- UAa
- UAb
- UAc
- UHa
- UHb
- UHb1
- UHc
- UHd
- UHe
- UHf
- 1AUg
- 1AUv
- A
- A1
- A2
- N
- Nh

- Limite de site urbain constitué
- Secteurs soumis à OAP
- Haies à créer
- Accès autorisé
- Bâtiments agricoles pouvant faire l'objet d'un changement de destination
- Plantations à créer

Éléments à préserver au titre des articles L. 123-1-5-6° et 7° du Code de l'Urbanisme

- Espace paysager à protéger
- Haies et alignements d'arbres à protéger
- Murs remarquables à protéger
- Élément architectural ou patrimoine à sauvegarder
- Mares à protéger
- Liaison piétonne à protéger

Protection et mise en valeur du patrimoine et du paysage

- Espace Boisé Classé
- Lisière du massif boisé de plus de 100 hectares

Emplacements réservés

NUMERO	DESTINATION	BENEFICIAIRE	SURFACE (m ²)
2	Réalisation d'un parking	Commune	1000
1	Jonction avec l'espace vert communal	Commune	500
4	Sente piétonnière	Commune	2460
3	Aménagement de l'entrée du village	Commune	300
4	Sente piétonnière	Commune	2460
4	Sente piétonnière	Commune	2460
5	Liaison piétonne	Commune	6
6	Espace vert paysager	Commune	3107